

LE CONCOURS ITAINNOV 2022
4^e ÉDITION

ITAINNOV

CANDIDATURES



ACTIA

Soutenu par



Liberté
Équité
Fraternité

SOMMAIRE

CATÉGORIE

« ENVIRONNEMENT - BIODIVERSITÉ - CLIMAT »

BIOCLIMSOL® : OUTIL D'AIDE À LA DÉCISION POUR LE REBOISEMENT PAR DES ESSENCES ADAPTÉES AU CHANGEMENT CLIMATIQUE - **P.1**

BOUQUET : OUTIL D'ÉVALUATION DES SERVICES RENDUS PAR LES ÉLEVAGES AVICOLES PLEIN AIR - **P.2**

ÉCOLÉO : SOLVANT DE SUBSTITUTION PLUS SAIN POUR L'ALIMENTATION HUMAINE - **P.3**

FILMS D'EMBALLAGE ALIMENTAIRE NOUVELLE GÉNÉRATION, PLUS DURABLES - **P.4**

GUIDE POUR L'OBSERVATION DE LA BIODIVERSITÉ DES SOLS EN GRANDE CULTURE - **P.5**

NOUVELLE MÉTHODE DE POLLINISATION PAR UN INSECTE ENDÉMIQUE DE LA RÉUNION - **P.6**

PIVEAU : DES OMBRIÈRES CONNECTÉES EN CULTURES DE PIVOINES, POUR ÉCONOMISER L'EAU - **P.7**

PULVÉFIX : SYSTÈME FIXE POUR OPTIMISER LA TECHNIQUE DE PULVÉRISATION EN ARBORICULTURE - **P.8**

RÉCITAL : RÉPONSE AUX ÉVOLUTIONS CLIMATIQUES PAR L'INNOVATION ET LES TECHNIQUES ALTERNATIVES EN LAVANDERAIES - **P.9**

TOUT SE TRANSFORME DANS LA VIGNE ET LE VIN : UN OUTIL DE TRANSFERT INNOVANT - **P.10**

TUNNEL BIOCLIMATIQUE ET CAPTAGE DE L'ÉNERGIE SOLAIRE EN CULTURES MARAÎCHÈRES - **P.11**

CATÉGORIE

« PERFORMANCE ÉCONOMIQUE & SOCIÉTALE »

ANALYSE RAPIDE DES NANOPARTICULES CONTENUES DANS LES ADDITIFS ALIMENTAIRES GRÂCE À L'INTELLIGENCE ARTIFICIELLE - **P.13**

COMMUNICATION PÉDAGOGIQUE ET RESPONSABLE D'ARVALIS, CONÇUE POUR UN PUBLIC NON EXPERT - **P.14**

COUPROD® : MÉTHODE DE CALCUL DES COÛTS DE PRODUCTION EN ÉLEVAGES HERBIVORES POUR FAVORISER LA JUSTE RÉTRIBUTION DES ÉLEVEURS - **P.15**

EXOSCARNE : UN EXOSQUELETTE QUI RÉDUIT LES EFFORTS MUSCULAIRES ET LA PÉNIBILITÉ DU TRAVAIL EN ABATTOIR - **P.16**

FITNESS : PREMIÈRE PLATE-FORME OPEN SOURCE EUROPÉENNE DÉDIÉE À L'EMBALLAGE ET AU CONDITIONNEMENT DES ALIMENTS - **P.17**

LE MARCHÉ GOURMAND : LÉGUMES CUISINÉS PRÊTS À SAVOURER, NOUVEL EMBALLAGE POUR LÉGUMES CUISINÉS PRÊTS À CONSOMMER - **P.18**

NEMA-RISK : OUTIL D'ÉVALUATION DES RISQUES POUR LIMITER L'EXPANSION DES NÉMATODES DANS LES TERRES AGRICOLES - **P.19**

RELOCALISATION ET TRANSFORMATION DU SOJA EN FRANCE - **P.20**

CATÉGORIE

« SÉCURITÉ SANITAIRE - SANTÉ
DES PLANTES & DES ANIMAUX »

BRAS ROBOTISÉ POUR MESURER LA NETTOYABILITÉ
DES SURFACES EN AGRO-ALIMENTAIRE - **P.22**

CHEVAL BIEN-ÊTRE : APPLICATION MOBILE
FACILE D'UTILISATION - **P.23**

EBROILER TRACK : OUTIL D'ALERTE
DU BIEN-ÊTRE ET DE LA SANTÉ
DES POULETS D'ÉLEVAGE DE CHAIR - **P.24**

FEERIX : OUTIL D'ACCOMPAGNEMENT
POUR L'UTILISATION DE L'IONISATION
DES PRODUITS ALIMENTAIRES - **P.25**

MÉTHODE DE DOSAGE DES ISOFLAVONES
DANS LES PRODUITS À BASE DE SOJA - **P.26**

MILKQUA : TRANSFÉRER L'EXPERTISE FRANÇAISE
POUR RÉDUIRE L'USAGE DES ANTIBIOTIQUES
EN ÉLEVAGE LAITIER MÉDITERRANÉEN - **P.27**

PIC'LET : OUTIL POUR DÉTECTER LA MATURITÉ
DES PORCELETS À LA NAISSANCE - **P.28**

CATÉGORIE

« LABELS & QUALITÉ DES PRODUITS »

CSB-JAMBOFLASH : OUTIL DE DÉTECTION
DE LA QUALITÉ TECHNOLOGIQUE DES JAMBONS
SUR LA CHAÎNE DE DÉCOUPE - **P.30**

ESTOGEL M® : GÉLIFIANT ÉCO-RESPONSABLE
D'ORIGINE NATURELLE POUR LA COSMÉTIQUE - **P.31**

LA MAIN DANS LE BAC : OUTIL D'ÉVALUATION
DES COMPORTEMENTS D'ACHAT DE VÉGÉTAUX
À USAGE ORNEMENTAL OU D'ALIMENTATION - **P.32**

PRÉSERVATION DE LA BIODIVERSITÉ DES FLORES
DU MUNSTER FERMIER - **P.33**

PRÉSENTATION

DES INSTITUTS TECHNIQUES AGRICOLES
&
DES INSTITUTS TECHNIQUES
AGRO-INDUSTRIELS



PORTEUR PRINCIPAL
 IDF-CNPF
 175 COURS LAFAYETTE
 69 000 LYON
JEAN LEMAIRE
 JEAN.LEMAIRE@CNPF.FR
EN COLLABORATION AVEC
 INRAE - MÉTÉO FRANCE

BIOCLIMSOL® : OUTIL D'AIDE À LA DÉCISION POUR LE REBOISEMENT PAR DES ESSENCES ADAPTÉES AU CHANGEMENT CLIMATIQUE

CATÉGORIE

ENVIRONNEMENT - BIODIVERSITÉ - CLIMAT

BioClimSol® est un outil de diagnostic sylvo-climatique pour l'adaptation des forêts au changement climatique en cours de déploiement. L'outil évalue les zones de vigilance ou de risque de dépérissement d'un peuplement à l'échelle de la parcelle forestière. Deux modules intégrés indiquent aux gestionnaires :

- un choix d'essences pour les projets de reboisement notamment du plan de relance (48 essences intégrées) ;
- des recommandations de gestion pour favoriser la résilience et le maintien des services écosystémiques des peuplements forestiers.

L'outil est décliné en trois versions selon les usages de gestionnaires ou de chercheurs : une application Android, une version « recherche » et version cartographique sous SIG (système d'information géographique). En cours de déploiement, plus de 5 000 diagnostics ont déjà permis de recommander un panel d'essences adaptées en reboisement.

MOTS CLÉS

GESTION DURABLE DES RESSOURCES - RÉSILIENCE DES PRODUCTIONS ET CHANGEMENT CLIMATIQUE - SERVICES ÉCOSYSTÉMIQUES

ITAINNOV



© Maisadour

**PORTEUR PRINCIPAL**

ITAVI

23 RUE JEAN-BALDASSINI

69 000 LYON CEDEX 7

GEOFFREY CHIRON

CHIRON@ITAVI.ASSO.FR

EN COLLABORATION AVEC

ACTA - AGROOF - INRAE - ITAB

ITSAP - INSTITUT DE L'ABEILLE

BOUQUET : OUTIL D'ÉVALUATION DES SERVICES RENDUS PAR LES ÉLEVAGES AVICOLES PLEIN AIR

CATÉGORIE

ENVIRONNEMENT - BIODIVERSITÉ - CLIMAT

Évaluer les services rendus par le parcours des élevages de volailles plein air est une étape préalable primordiale à un aménagement et une gestion agroécologiques adaptés. L'élevage de volailles plein air a une influence sur différentes catégories de services : la production de ressources et de valeur, la qualité environnementale, la qualité de vie de l'éleveur, les relations entre les éleveurs et les consommateurs citoyens, et l'intégration territoriale. L'innovation proposée porte sur la mise au point d'une méthode d'évaluation de ces services avec la production d'un outil utilisable par les conseillers avicoles et agroforestiers comme support de dialogue.

MOTS CLÉS

SERVICES ÉCOSYSTÉMIQUES - ATTRACTIVITÉ DES MÉTIERS
SANTÉ & BIEN-ÊTRE ANIMAL

ACTA - MARIE SELA-PATERNELLE - +33 (0)6 25 78 28 39

ACTIA - ALICE DULAS - +33 (0)6 26 61 03 59

WWW.ITAINNOV.COM

organisation@itainnov.com



ACTIA

Soutenu par

MINISTÈRE
DE L'AGRICULTURE
ET DE L'ALIMENTATION

Liberté
Égalité
Fraternité

**PORTEUR PRINCIPAL****TERRES INOVIA**

11 RUE GASPARD-MONGE

33 600 PESSAC

PATRICK CARRÉ

P.CARRE@TERRESINOVIA.FR

EN COLLABORATION AVEC**ECOEXTRACT5****LABORATOIRE GREEN**

ÉCOLÉO : SOLVANT DE SUBSTITUTION PLUS SAIN POUR L'ALIMENTATION HUMAINE

CATÉGORIE

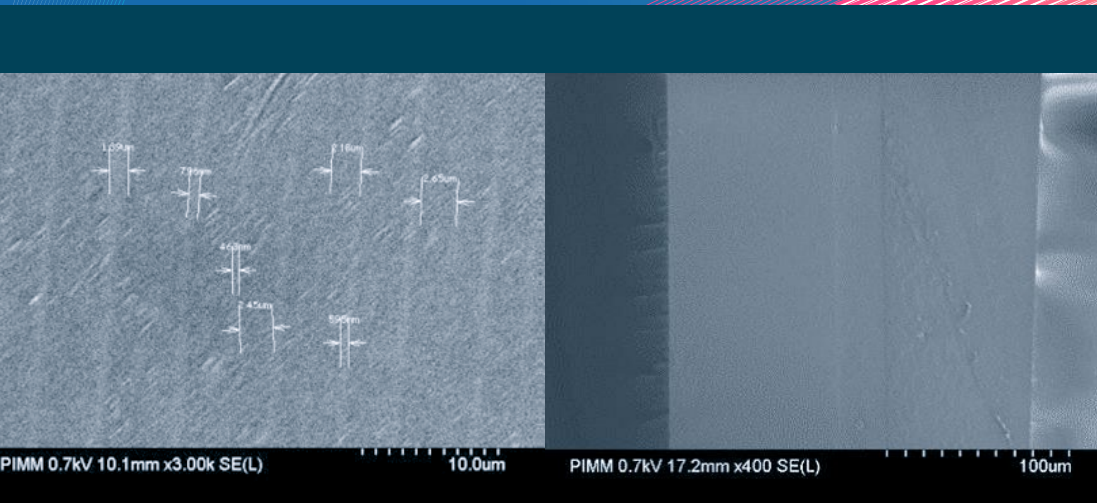
ENVIRONNEMENT - BIODIVERSITÉ - CLIMAT

Dans un contexte où les protéines végétales prennent une place importante dans l'alimentation humaine, la mise au point d'un solvant de substitution à l'hexane pour l'extraction des huiles végétales prend toute sa valeur. Grâce à une collaboration avec l'université d'Avignon, le 2-méthylloxolane a pu être proposé pour remplacer l'hexane.

La société Pennakem productrice de ce solvant a pris le relais pour réaliser des travaux complémentaires utilisant l'outil pilote de Terres Inovia - Institut technique de la filière des huiles et protéines végétales et de la filière chanvre, puis pour entreprendre une demande d'agrément visant les huiles et protéines alimentaires. Aujourd'hui le solvant a déjà reçu plusieurs autorisations (Cosmos, tourteaux, carburants) et la première unité industrielle l'utilisant va pouvoir entrer en activité.

MOTS CLÉS

GESTION DURABLE DES RESSOURCES - PRATIQUES ET TECHNIQUES VERTUEUSES - PRÉSERVATION DE L'ENVIRONNEMENT

**PORTEUR PRINCIPAL****CTCPA**RUE HENRI-DE-BOISSIEU
01 000 BOURG-EN-BRESSE**PATRICE DOLE**

PDOLE@CTCPA.ORG

EN COLLABORATION AVEC

AVA BIOCHEM - CNAM / PIMM

LNE

FILMS D'EMBALLAGE ALIMENTAIRE NOUVELLE GÉNÉRATION, PLUS DURABLES

CATÉGORIE

ENVIRONNEMENT - BIODIVERSITÉ - CLIMAT

Les films d'emballage alimentaire doivent être réinventés afin de répondre aux nouvelles exigences écologiques (biosourcés, biodégradables). Le polyéthylène furanoate (PEF) est un matériau biosourcé trop onéreux pour être utilisé seul ; son association au film plastique de polyéthylène téréphtalate (PET), matériau actuellement utilisé mais ni recyclable ni partiellement biosourcé, est pertinente pour l'obtention de propriétés barrières améliorées. Néanmoins, lorsqu'il est associé sous forme de tricouches, les films obtenus sont très fragiles, même à faible taux d'incorporation de PEF. L'innovation proposée consiste à disperser ce PEF sous forme de microcouches dans le PET. Cette dispersion conduit aux mêmes gains de propriétés barrières, mais sans dégrader les propriétés mécaniques.

MOTS CLÉS

ÉCO-CONCEPTION DES PRODUITS ET DES PROCÉDÉS, DES EMBALLAGES PRATIQUES ET TECHNIQUES VERTUEUSES

**PORTEUR PRINCIPAL****FN3PT**

DOMAINE DE LA MOTTE

35 653 LE RHEU

CAMILLE PUECH

CAMILLE.PUECH@INOV3PT.FR

GUIDE POUR L'OBSERVATION DE LA BIODIVERSITÉ DES SOLS EN GRANDE CULTURE

CATÉGORIE

ENVIRONNEMENT - BIODIVERSITÉ - CLIMAT

À destination des expérimentateurs et producteurs de la filière des plants de pomme de terre, ce guide leur permettra d'observer et mieux comprendre les différents groupes d'organismes vivant dans le sol, à l'aide de méthodes simples et peu coûteuses. Sa rédaction a débuté en 2020, suite à une demande forte exprimée par la filière, qui est à la recherche d'outils lui permettant de diagnostiquer et suivre la qualité biologique des sols. Les méthodes d'observation proposées sont transposables à d'autres cultures que la pomme de terre.

MOTS CLÉS

AGROÉCOLOGIE - PRATIQUES ET TECHNIQUES VERTUEUSES
SERVICES ÉCOSYSTÉMIQUES



PORTEUR PRINCIPAL
ARMEFLHOR

1 CHEMIN DE L'IRFA
97 410 SAINT-PIERRE - LA RÉUNION
JEAN-SÉBASTIEN COTTINEAU
JEAN-SEBASTIEN.COTTINEAU@
ARMEFLHOR.FR

EN COLLABORATION AVEC
CIRAD - LA COCCINELLE

NOUVELLE MÉTHODE DE POLLINISATION PAR UN INSECTE ENDÉMIQUE DE LA RÉUNION

CATÉGORIE

ENVIRONNEMENT - BIODIVERSITÉ - CLIMAT

Le bourdon est utilisé dans le monde entier pour polliniser les tomates sous serre, car il permet une augmentation conséquente des rendements et un gain en temps de travaux. À La Réunion, il n'est pas présent et interdit à l'importation, ce qui oblige les producteurs à féconder manuellement les fleurs. L'Armeflhor - Institut technique de l'océan Indien, est parvenu à des résultats similaires à ceux obtenus avec le bourdon, grâce aux travaux menés depuis trois ans avec leurs partenaires, la biofabrique « La coccinelle » et le Cirad, en utilisant un hyménoptère indigène de La Réunion, *Xylocopa fenestrata*.

MOTS CLÉS

RÉSILIENCE DES PRODUCTIONS ET CHANGEMENT CLIMATIQUE
SERVICES ÉCOSYSTÉMIQUES - COMPÉTITIVITÉ ET VIABILITÉ
DES ENTREPRISES ET DES EXPLOITATIONS

ITAINNOV



PORTEUR PRINCIPAL
ASTREDHOR - INSTITUT
DE L'HORTICULTURE - SCRADH
 727 AV. A.-DÉCUGIS - 83 400 HYÈRES
JÉRÔME COUTANT
 JEROME.COUTANT@ASTREDHOR.FR
EN COLLABORATION AVEC
ASTREDHOR MÉDITERRANÉE
(SCRADH) - OMBREA

PIVEAU : DES OMBRIÈRES CONNECTÉES EN CULTURES DE PIVOINES, POUR ÉCONOMISER L'EAU

CATÉGORIE

ENVIRONNEMENT - BIODIVERSITÉ - CLIMAT

L'association du savoir-faire d'Astredhor Méditerranée (Scradh) - Institut technique de l'horticulture et la technologie d'Ombrea a permis d'économiser de 20 à 30 % d'eau selon les années et de réduire la température moyenne du sol d'un degré (jusqu'à -6 °C sur les maximales en période estivale), en culture de pivoines en pleine terre, ce qui est favorable à cette production.

Cette diminution se fait sans pertes agronomiques et avec la production d'une énergie électrique verte. La validation technique de cet itinéraire ainsi que le volet financier ont séduit plusieurs entreprises, dont une a déjà mis en place l'installation des ombrières sur 2000 m² de pivoines. Cette technologie a, de plus, obtenu l'éligibilité aux appels d'offres énergétiques de l'État et devrait se développer sous peu.

MOT CLÉ

GESTION DURABLE DES RESSOURCES

ACTA - MARIE SELA-PATERNELLE - +33 (0)6 25 78 28 39

ACTIA - ALICE DULAS - +33 (0)6 26 61 03 59

WWW.ITAINNOV.COM

organisation@itainnov.com



ACTIA

Soutenu par



Liberté
Égalité
Fraternité



PORTEUR PRINCIPAL
CTIFL

28 ROUTE DES NÉBOUTS
24 340 PRIGONRIEUX

FLORENCE VERPONT
FLORENCE.VERPONT@CTIFL.FR

EN COLLABORATION AVEC
CEFEL - NETAFIM FRANCE

PULVÉFIX : SYSTÈME FIXE POUR OPTIMISER LA TECHNIQUE DE PULVÉRISATION EN ARBORICULTURE

CATÉGORIE

ENVIRONNEMENT - BIODIVERSITÉ - CLIMAT

L'utilisation des pulvérisateurs est soumise à des contraintes techniques, réglementaires et sociétales croissantes. Dans ce contexte, le CTIFL (Centre technique interprofessionnel des fruits & légumes) et ses partenaires ont développé un nouveau mode d'application des produits. Le principe est simple : remplacer le tracteur et le pulvérisateur par un système de pulvérisation fixe, permettant l'application du produit en un minimum de temps, sans la présence de l'opérateur dans le verger. Des points forts sont mis en évidence : temps d'application court, réduction très significative de la dérive, efficacité satisfaisante sur les bioagresseurs majeurs du pommier et des fruits conformes à la réglementation des résidus phytosanitaires à la récolte. Par un meilleur positionnement du produit, cette méthode pourra également favoriser l'intégration des solutions de biocontrôle.

MOTS CLÉS

PRÉSERVATION DE L'ENVIRONNEMENT - RÉDUCTION D'INTRANTS
AMÉLIORATION DES CONDITIONS DE TRAVAIL



iteipmai

PORTEUR PRINCIPAL

ITEIPMAI

3 BELLE TÊTE

49 120 CHEMILLÉ-EN-ANJOU

BENJAMIN LEMAIRE

BENJAMIN.LEMAIRE@ITEIPMAI.FR

EN COLLABORATION AVEC

CHAMBRES D'AGRICULTURE DRÔME &

VAUCLUSE - CRIEPPAM - LYCÉE AGRI.

TERRE D'HORIZON - UMR PIAF

RÉCITAL : RÉPONSE AUX ÉVOLUTIONS CLIMATIQUES PAR L'INNOVATION ET LES TECHNIQUES ALTERNATIVES EN LAVANDERAIES

CATÉGORIE

ENVIRONNEMENT - BIODIVERSITÉ - CLIMAT

Les évolutions climatiques fragilisent les cultures de lavandes et lavandins et intensifient les effets du dépérissement. Une piste d'amélioration de la résistance à la sécheresse peut passer par le recours à des pratiques culturales agroécologiques innovantes, telles que l'implantation de couverts végétaux en inter-rang. Cela passe par une meilleure connaissance de la physiologie de la plante en condition de stress hydrique. Le micro-dendromètre est un outil autonome et connectable, basé sur la mesure des variations de diamètre d'une tige, permettant de suivre en continu la dynamique de croissance, la phénologie et l'état physiologique des plants en temps réel. Un diagnostic précis de l'état de stress des plantes au champ, à l'aide de cet outil, devient possible et permet d'anticiper leur mortalité ou de comparer différents modes de culture.

MOTS CLÉS

AGROÉCOLOGIE - PRATIQUES ET TECHNIQUES VERTUEUSES

RÉSILIENCE DES PRODUCTIONS ET CHANGEMENT CLIMATIQUE

**PORTEUR PRINCIPAL**

IFV

DOMAINE DE L'ESPIQUETTE

30240 LE GRAU-DU-ROI

SOPHIE PENAVAYRE

SOPHIE.PENAVAYRE@VIGNEVIN.COM

EN COLLABORATION AVEC

ACCUSTICA

TOUT SE TRANSFORME DANS LA VIGNE ET LE VIN : UN OUTIL DE TRANSFERT INNOVANT

CATÉGORIE

ENVIRONNEMENT - BIODIVERSITÉ - CLIMAT

« Tout se transforme dans la vigne et le vin » est un outil de transfert innovant créé par l'IFV (Institut français de la vigne et du vin) pour parler aux consommateurs de vin et d'économie circulaire dans la filière vin et pour transférer aux opérateurs de la filière les acquis de plusieurs projets sur la valorisation de leurs coproduits. Le transfert n'est plus une simple transmission d'informations selon un schéma ascendant mais devient une co-construction permettant à différentes catégories de public de s'impliquer dans la compréhension des innovations proposées par la recherche appliquée.

MOTS CLÉS

BIOÉCONOMIE - ÉCONOMIE CIRCULAIRE - VALORISATION DES COPRODUITS



PORTEUR PRINCIPAL
CTIFL

97 BOULEVARD PEREIRE
75 017 PARIS

ARIANE GRISEY
ARIANE.GRISEY@CTIFL.FR

EN COLLABORATION AVEC
ADEME - ASTREDHOR AURA
(STATION DU RATHO)

TUNNEL BIOCLIMATIQUE ET CAPTAGE DE L'ÉNERGIE SOLAIRE EN CULTURES MARAÎCHÈRES

CATÉGORIE

ENVIRONNEMENT - BIODIVERSITÉ - CLIMAT

Cette innovation porte sur l'amélioration des conditions climatiques des abris plastiques peu ou pas chauffés. Elle vise à équiper l'abri pour stocker l'énergie solaire de la journée et la restituer la nuit. L'énergie captée par l'abri est stockée dans des réservoirs d'eau disposés à l'intérieur de la serre, soit sous les gouttières de culture, soit le long d'une paroi. Le gain de température par rapport à l'extérieur est au maximum de 10 °C et permet donc d'avoir de meilleures conditions de développement des plantes et de gagner en précocité. Les risques de maladies peuvent être également réduits.

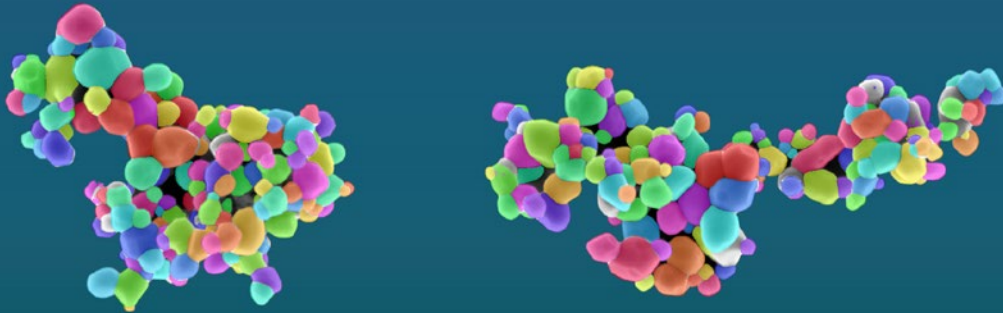
MOTS CLÉS

PRÉSERVATION DE L'ENVIRONNEMENT - RÉDUCTION D'INTRANTS
RÉSILIENCE DES PRODUCTIONS ET CHANGEMENT CLIMATIQUE

CATÉGORIE

« PERFORMANCE ÉCONOMIQUE & SOCIÉTALE »

ITAINNOV



LABORATOIRE
NATIONAL
DE MÉTROLOGIE
ET D'ESSAIS

**PORTEUR PRINCIPAL****LNE**29 AVENUE ROGER-HENNEQUIN
78197 TRAPPES**NICOLAS FISCHER**

NICOLAS.FISCHER@LNE.FR

ANALYSE RAPIDE DES NANOPARTICULES CONTENUES DANS LES ADDITIFS ALIMENTAIRES GRÂCE À L'INTELLIGENCE ARTIFICIELLE

CATÉGORIE

PERFORMANCE ÉCONOMIQUE & SOCIÉTALE

Le LNE a développé une approche par intelligence artificielle, pour le traitement automatisé et amélioré d'images de nanoparticules contenues dans des additifs alimentaires, par microscopie électronique (Meb). L'approche a été validée sur le dioxyde de titane (E171), mais peut être généralisée à d'autres substances utilisées dans l'industrie agro-alimentaire. Alors que les nanoparticules présentes sur une image Meb sont très souvent agglomérées et partiellement visibles, conduisant à des résultats biaisés, une suite de traitement fournit une distribution granulométrique fiabilisée des particules d'un échantillon.

Elle repose sur une succession de plusieurs algorithmes de *Deep Learning* pour segmenter, classifier et reconstruire automatiquement les particules. Disponible sous forme d'application web, l'utilisateur obtient, grâce à cette innovation, une distribution granulométrique fiabilisée en une minute, contre une journée auparavant.

MOTS CLÉS

SÉCURITÉ ALIMENTAIRE - SOUVERAINETÉ TECHNOLOGIQUE
TRANSPARENCE ET TRAÇABILITÉ

ITAINNOV

© Arvalis - Institut du végétal



L'agriculteur.
Le citoyen.
L'action.

sur www.action-arvalis.fr

ARVALIS
Institut du végétal

PORTEUR PRINCIPAL
ARVALIS - INSTITUT DU VÉGÉTAL
21 CHEMIN DE PAU
AGROSITE
64 121 MONTARDON
XAVIER GAUTIER
X.GAUTIER@ARVALIS.FR

COMMUNICATION PÉDAGOGIQUE ET RESPONSABLE D'ARVALIS CONÇUE POUR UN PUBLIC NON EXPERT

CATÉGORIE

PERFORMANCE ÉCONOMIQUE & SOCIÉTALE

Arvalis - Institut du végétal communique à travers une campagne de vulgarisation innovante conçue pour un public non expert : « L'agriculteur. Le citoyen. L'action. » (www.action-arvalis.fr).

En montrant tout le sens de la mission d'un institut technique, cette action œuvre pour la cohésion sociale et la juste reconnaissance des pratiques en agriculture par la société. Depuis sa création, l'action d'Arvalis est de concilier les attentes de l'agriculteur et du citoyen.

Il est aujourd'hui indispensable que le grand public et les relais d'opinion, qui ont un pouvoir d'influence, le sachent et soient éclairés et documentés de façon pédagogique sur des sujets complexes.

MOTS CLÉS

COHÉSION SOCIALE - COMPÉTITIVITÉ ET VIABILITÉ DES ENTREPRISES ET DES EXPLOITATIONS - TRANSPARENCE ET TRAÇABILITÉ

ACTA - MARIE SELA-PATERNELLE - +33 (0)6 25 78 28 39

ACTIA - ALICE DULAS - +33 (0)6 26 61 03 59

WWW.ITAINNOV.COM

organisation@itainnov.com



ACTIA

Soutenu par



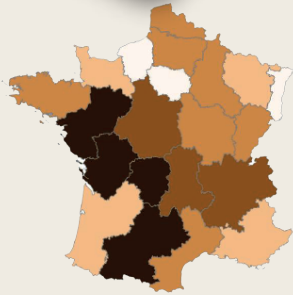
Liberté
Égalité
Fraternité

À CE JOUR (MAI 2021), AU-DELÀ DES 180 CONSEILLERS INOSYS RÉSEAUX D'ÉLEVAGE, CE SONT 500 CONSEILLERS QUI ONT ÉTÉ FORMÉS À LA MÉTHODE ET À L'UTILISATION DE L'OUTIL COUPROD, AVEC LEQUEL 18 000 SUIVIS ONT ÉTÉ RÉALISÉS.



DOSSIERS COUPROD
(2014-2019)

- de 7 à 250
- de 250 à 345
- de 345 à 600
- de 600 à 1 500
- de 1 500 à 2 261



6
ans
de calcul



130
organismes
utilisateurs



680
conseillers
formés



18 000
dossiers
réalisés



© IDELE - Institut de l'élevage



PORTEUR PRINCIPAL
IDELE - INSTITUT DE L'ÉLEVAGE
CHEMIN DE BORDE-ROUGE
B.P. 42 118
31 321 CASTANET-TOLOSAN CEDEX
EMMANUEL MORIN
EMMANUEL.MORIN@IDELE.FR
EN COLLABORATION AVEC
CHAMBRES D'AGRICULTURE FRANCE
(APCA)

COUPROD® : MÉTHODE DE CALCUL DES COÛTS DE PRODUCTION EN ÉLEVAGES HERBIVORES POUR FAVORISER LA JUSTE RÉTRIBUTION DES ÉLEVEURS

CATÉGORIE

PERFORMANCE ÉCONOMIQUE & SOCIÉTALE

La méthode de calcul des coûts de production a été développée par l'Idèle-Institut de l'Élevage, dans le cadre du dispositif « Inosys réseaux d'élevage ». Intégrée dans l'outil Couprod® depuis cinq ans, cette méthode est mise à disposition des éleveurs et de leurs conseillers pour analyser les résultats économiques des élevages herbivores, qu'ils soient spécialisés ou diversifiés. Et suite à l'adoption fin 2018 de la loi Egalim, la méthode de calcul des coûts de production a été retenue par le Cniel et Interbev, pour produire les indicateurs de référence qui sont désormais utilisés dans le cadre de la contractualisation.

MOTS CLÉS

COHÉSION SOCIALE - COMPÉTITIVITÉ ET VIABILITÉ DES ENTREPRISES
ET DES EXPLOITATIONS - GARANTIE DES PRIX RÉMUNÉRATEURS

**PORTEUR PRINCIPAL****ADIV**

ZAC DU PARC IND. DES GRAVANCHES
10 RUE JACQUELINE-AURIOL
63 039 CLERMONT-FERRAND CEDEX 2
M. ALRIC - MATTHIEU.ALRIC@ADIV.FR

EN COLLABORATION AVEC

UMT ACTIA MÉCARNÉO ET AGROBERGO
INSTITUT PASCAL
CIP-ALTENOV (ÉQUIPEMENTIER)

EXOSCARNE : UN EXOSQUELETTE QUI RÉDUIT LES EFFORTS MUSCULAIRES ET LA PÉNIBILITÉ DU TRAVAIL EN ABATTOIR

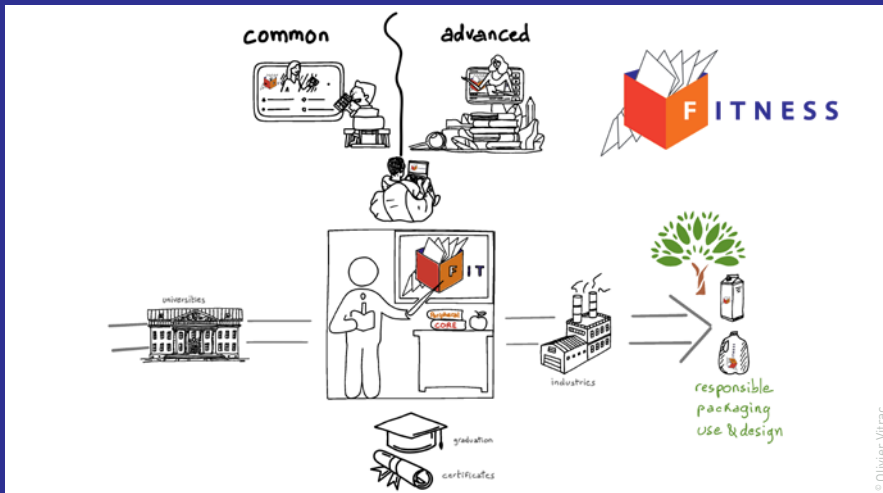
CATÉGORIE

PERFORMANCE ÉCONOMIQUE & SOCIÉTALE

Exoscarne est un prototype d'exosquelette assistant le poignet d'un opérateur dans ses tâches manuelles, telles que celles de désossage-découpe de viande, afin de réduire les efforts et la pénibilité au travail, et ainsi les troubles musculo-squelettiques (TMS). Cette solution innovante brevetée a été développée par les partenaires des UMT successives Actia Mécarnéo et Agrobergo : Adiv (viande) et Institut Pascal, en collaboration avec Cip-Alténov, équipementier spécialisé dans l'automatisation. Celle-ci est actionnée par des muscles pneumatiques pilotés par des capteurs de pression positionnés en interne des coques. Ces coques sont profilées de manière ergonomique afin d'épouser au mieux la morphologie de l'utilisateur. Le produit devrait être disponible sur le marché à partir de juillet 2022.

MOTS CLÉS

AMÉLIORATION DES CONDITIONS DE TRAVAIL - ATTRACTIVITÉ DES MÉTIERS
AGRIQUES ET AGRO-ALIMENTAIRES - COMPÉTITIVITÉ ET VIABILITÉ
DES ENTREPRISES ET DES EXPLOITATIONS



LABORATOIRE
NATIONAL
DE MÉTROLOGIE
ET D'ESSAIS



PORTEUR PRINCIPAL

LNE

29 AVENUE ROGER-HENNEQUIN
78197 TRAPPES

PHUONG-MAI NGUYEN

PHUONG-MAI.NGUYEN@LNE.FR

EN COLLABORATION AVEC

ACTIA - AGROSUP DIJON - INRAE /
AGROPARISTECH (UMR 0872 SAYFOOD)

FITNESS : PREMIÈRE PLATE-FORME OPEN SOURCE EUROPÉENNE DÉDIÉE À L'EMBALLAGE ET AU CONDITIONNEMENT DES ALIMENTS

CATÉGORIE

PERFORMANCE ÉCONOMIQUE & SOCIÉTALE

Fitness est la première plate-forme open source dédiée à l'emballage et au conditionnement des aliments proposant des contenus interactifs (guides, cours, études de cas, quizz, webinaires et outils de simulation). Le LNE a apporté des exemples concrets à cette plate-forme, qui contribue à diffuser l'état de l'art et transférer de nouvelles approches aux professionnels, étudiants et enseignants des filières agro-alimentaires, de l'emballage ou du conditionnement en Europe et à l'étranger. Elle ne requiert aucun logiciel particulier et peut être utilisée pour des cours magistraux, des travaux pratiques ou un apprentissage individuel. Fitness dispose d'un puissant moteur de recherche (plus de 7500 mots clés) et couvre les domaines suivants : matériaux d'emballage, aliments et contraintes, physico-chimie, conditionnement, nanotechnologies, impact environnemental des emballages, réglementation, jusqu'aux techniques avancées de modélisation.

MOTS CLÉS

COMPÉTITIVITÉ ET VIABILITÉ DES ENTREPRISES ET DES EXPLOITATIONS
ÉCO-CONCEPTION DES PRODUITS ET DES PROCÉDÉS, DES EMBALLAGES
SÉCURITÉ SANITAIRE DES ALIMENTS



PORTEUR PRINCIPAL
ACTALIA
 310 RUE POPIELUJKO
 50 000 SAINT-LÔ CEDEX
VÉRONIQUE LAVATINE
 V.LAVATINE@ACTALIA.EU

LE MARCHÉ GOURMAND - LÉGUMES CUISINÉS PRÊTS À SAVOURER : NOUVEL EMBALLAGE POUR LÉGUMES CUISINÉS PRÊTS À CONSOMMER

CATÉGORIE

PERFORMANCE ÉCONOMIQUE & SOCIÉTALE

Cet emballage innovant permet d'allier l'attractivité et la différenciation qu'apportent actuellement les sachets imprimés, à la flexibilité et la rationalisation de packs neutres. Conçu par Actalia, cet emballage est destiné aux produits saisonniers, personnalisés, en petites séries. Le changement de référence ou de format se fait par le biais du changement de feuillet et n'implique pas de modifier, ni de changer la bobine du sachet neutre principal. Son sachet cabas offre une ouverture facile et large invitant à une consommation à même l'emballage, adaptée aux modes de consommation nomades. L'emballage initialement pensé pour les légumes cuisinés peut répondre aux besoins d'autres secteurs comme la biscuiterie.

MOTS CLÉS

COMPÉTITIVITÉ ET VIABILITÉ DES ENTREPRISES ET DES EXPLOITATIONS
 ÉCO-CONCEPTION DES PRODUITS ET DES PROCÉDÉS, DES EMBALLAGES
 SERVICES APPORTÉS PAR LE PRODUIT



PORTEUR PRINCIPAL FN3PT

DOMAINE DE LA MOTTE
35 653 LE RHEU

ANNE-CLAIRE LE ROUX
ANNECLAIRE.LEROUX@INOV3PT.FR

EN COLLABORATION AVEC
ANSES-LSV NÉMATOLOGIE - IRSTEA
OP - PARTENAIRES INDUSTRIELS
ET STATIONS EXPÉRIMENTALES

NEMA-RISK : OUTIL D'ÉVALUATION DES RISQUES POUR LIMITER LA DISSÉMINATION DES NÉMATODES DANS LES TERRES AGRICOLES

CATÉGORIE

PERFORMANCE ÉCONOMIQUE & SOCIÉTALE

Les nouveaux foyers de nématodes (*Globodera pallida*, *G. rostochiensis*, *Meloidogyne chitwoodi*, *M. fallax*) montrent la nécessité d'étudier les facteurs de risque d'introduction et de dissémination de ces ravageurs difficiles à éradiquer (terre, déchets végétaux, effluents des usines de transformation, stations expérimentales...).

Le projet *Nematools* (Casdar) a permis d'acquérir de précieuses connaissances, de développer des moyens de prévention et de lutte pour réduire les populations de nématodes et limiter leur dissémination. De ce projet est né un outil d'analyse de risques, Nema-Risk, destiné à l'ensemble des filières agricoles et industrielles, impactées par ces pathogènes. Il permet de caractériser les phases critiques des processus de traitement des déchets et apporte des réponses sur l'efficacité des procédés de décontamination.

MOTS CLÉS

COMPÉTITIVITÉ ET VIABILITÉ DES ENTREPRISES ET DES EXPLOITATIONS
SÉCURITÉ ALIMENTAIRE - SOUVERAINETÉ TECHNOLOGIQUE



PORTEUR PRINCIPAL
TERRES INOVIA

11 RUE GASPARD-MONGE
33600 PESSAC

PATRICK CARRÉ
P.CARRE@TERRESINOVIA.FR

EN COLLABORATION AVEC

IFIP-INSTITUT DU PORC
TERRE UNIVIA

RELOCALISATION ET TRANSFORMATION DU SOJA EN FRANCE

CATÉGORIE

PERFORMANCE ÉCONOMIQUE & SOCIÉTALE

En 2008, il ne restait plus d'usine en France pour transformer le soja local. Cette graine ne pouvant être consommée en l'état, le développement de sa culture était freiné par le manque de débouchés. Terres Inovia - Institut technique de la filière des huiles et protéines végétales et de la filière chanvre a alors mené des travaux au sein de son atelier pilote, pour définir les conditions de cuisson permettant à la fois d'inactiver les facteurs antinutritionnels et de favoriser le pressage des fèves.

Ces résultats ont été transférés à un équipementier français, qui a pu répondre aux demandes des acteurs en régions. Cette technologie faisant appel à des procédés thermodynamiques durables, domine actuellement la transformation du soja en France.

MOTS CLÉS

COMPÉTITIVITÉ ET VIABILITÉ DES ENTREPRISES ET DES EXPLOITATIONS
RELOCALISATION DES PRODUCTIONS ET FILIÈRES
TRANSPARENCE ET TRAÇABILITÉ

CATÉGORIE

« SÉCURITÉ SANITAIRE

SANTÉ DES PLANTES & DES ANIMAUX »



PORTEUR PRINCIPAL
ACTALIA

310 RUE POPIELUJKO
50 000 SAINT-LÔ CEDEX

BERNARD PICOCHÉ

B.PICOCHÉ@ACTALIA.EU

EN COLLABORATION AVEC

CONSCIENCE-ROBOTICS
IDELE-INSTITUT DE L'ÉLEVAGE
STÄUBLI

BRAS ROBOTISÉ POUR MESURER LA NETTOYABILITÉ DES SURFACES D'ÉQUIPEMENTS EN AGRO-ALIMENTAIRE

CATÉGORIE

SÉCURITÉ SANITAIRE - SANTÉ DES PLANTES & DES ANIMAUX

Actalia, seul centre référent EHEDG (*European Hygienic Engineering & Design Group*) en France depuis 2013, se positionne au niveau international afin de proposer une expertise sur la qualification de la nettoyabilité des surfaces ouvertes d'équipements agro-alimentaires, *via* un bras robotisé. Cette qualification d'équipements est un levier de maîtrise sanitaire de la qualité des aliments, permettant d'éviter leur contamination par la surface de l'équipement. Dans le cadre d'un dossier soutenu par la région et BPI en 2020, Actalia initie cette approche scientifique originale avec deux partenaires étrangers, afin de faire partie des trois seules structures à proposer cette expertise au niveau international en 2022. L'application sera développée par Actalia en collaboration avec la société française Stäubli (bras robotisé), une *start-up* normande en intelligence artificielle (*Conscience-robotics*), par la mise en œuvre d'un système intelligent d'analyses des résultats et avec l'Idéle.

MOTS CLÉS

SÉCURITÉ SANITAIRE DES ALIMENTS - COMPÉTITIVITÉ ET VIABILITÉ DES
ENTREPRISES ET DES EXPLOITATIONS - SOUVERAINETÉ TECHNOLOGIQUE



institut français
du **cheval**
et de l'**équitation**

PORTEUR PRINCIPAL

IFCE

INRAE 37 380 NOUZILLY

CHRISTINE BRIANT

CHRISTINE.BRIANT@IFCE.FR

EN COLLABORATION AVEC

INRAE

CHEVAL BIEN-ÊTRE : APPLICATION MOBILE FACILE D'UTILISATION

CATÉGORIE

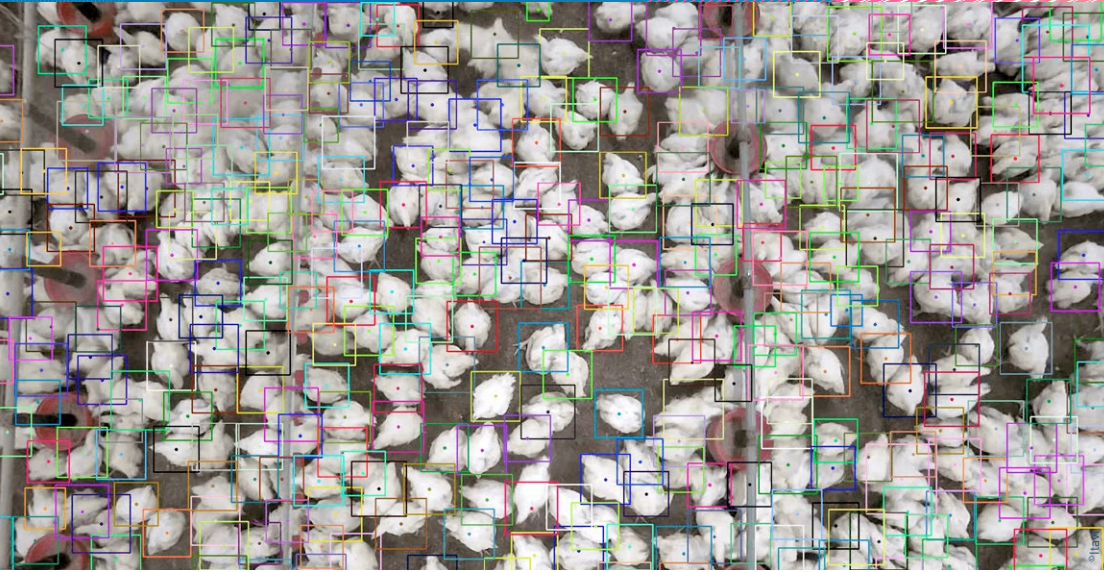
SÉCURITÉ SANITAIRE - SANTÉ DES PLANTES & DES ANIMAUX

Cette nouvelle application mobile utilitaire et gratuite permet d'évaluer le bien-être des chevaux, à partir de la saisie d'une trentaine d'indicateurs objectifs (physiques et émotionnels) validés scientifiquement.

Téléchargeable sur les plate-formes début 2022, elle sera destinée à tous les professionnels de la filière, ainsi qu'aux détenteurs particuliers. Cette application facile d'utilisation et conviviale permettra d'évaluer un groupe de vingt chevaux sur une journée. Les utilisateurs pourront, s'ils le souhaitent, intégrer un projet de sciences participatives et transmettre leurs données sur une plate-forme sécurisée gérée par l'IFCE (Institut français du cheval et de l'équitation), qui exploitera ces données à des fins de recherche.

MOTS CLÉS

SANTÉ & BIEN-ÊTRE ANIMAL

**PORTEUR PRINCIPAL****ITAVI**7 RUE FAUBOURG POISSONNIÈRE
22440 PLOUFRAGAN**PAULINE CREACH**

CREACH@ITAVI.ASSO.FR

EN COLLABORATION AVEC

INRAE

EBROILER TRACK : OUTIL D'ALERTE DU BIEN-ÊTRE ET DE LA SANTÉ DES POULETS D'ÉLEVAGE DE CHAIR

CATÉGORIE

SÉCURITÉ SANITAIRE - SANTÉ DES PLANTES & DES ANIMAUX

L'innovation mise au point par L'ITAVI (Institut technique des filières avicole, cunicole et piscicole) et INRAE

est un système d'analyse d'image reposant sur des méthodes d'intelligence artificielle (*Deep Learning*).

Il permet le relevé automatique d'indicateurs de bien-être et de santé des poulets de chair, selon le cadre

méthodologique d'évaluation du bien-être Ebene® développé par L'ITAVI. La détection et le *tracking*

de chaque poulet présent dans le champ des caméras, permettent notamment de quantifier l'activité et

la répartition des animaux, d'identifier les comportements d'un groupe de volailles, ainsi que de repérer

des sujets à risque. Le développement de cet outil permettra d'alimenter un tableau de bord, générateur

d'alertes en temps réel pour l'éleveur, et de réaliser un bilan en fin d'élevage du niveau de bien-être des animaux.

MOTS CLÉS

SANTÉ & BIEN-ÊTRE ANIMAL - SOUVERAINETÉ

TECHNOLOGIQUE - TRANSPARENCE ET TRAÇABILITÉ

**PORTEUR PRINCIPAL****AERIAL**

PARC D'INNOVATION
250 RUE LAURENT-FRIES
67 400 ILLKIRCH CEDEX

FLORENT KUNTZ

FLORENT.KUNTZ@AERIAL-CRT.COM

FEERIX : OUTIL D'ACCOMPAGNEMENT POUR L'UTILISATION DE L'IONISATION DES PRODUITS ALIMENTAIRES

CATÉGORIE

SÉCURITÉ SANITAIRE - SANTÉ DES PLANTES & DES ANIMAUX

Le projet « Feerix » (faisceaux d'électrons et rayonnements ionisants X) est un moyen d'accompagnement innovant pour la transition vers l'utilisation de procédés physiques, permettant la sécurisation des exportations et importations de produits alimentaires. « Feerix » est une station expérimentale d'ionisation équipée d'un accélérateur d'électrons, dont la configuration de lignes de faisceaux (faisceaux d'électrons et rayons X) est unique au monde. C'est l'outil à la pointe de la technologie, pour réaliser des études dans le domaine des traitements ionisants. Ceux-ci se développent fortement à travers le monde, en particulier à des fins de désinsectisation de fruits & légumes, en substitution aux traitements chimiques.

MOTS CLÉS

SÉCURITÉ SANITAIRE DES ALIMENTS

**PORTEUR PRINCIPAL****ITERG**

11 RUE GASPARD-MONGE

C.S. 20 428

33 610 CANÉJAN

LOÏC LEITNER

L.LEITNER@ITERG.COM

MÉTHODE DE DOSAGE DES ISOFLAVONES DANS LES PRODUITS À BASE DE SOJA

CATÉGORIE

SÉCURITÉ SANITAIRE - SANTÉ DES PLANTES & DES ANIMAUX

Avec la montée en puissance de la consommation de protéines végétales et notamment de produits transformés à base de soja, la question bénéfiques/risques des isoflavones est de nouveau au cœur des préoccupations des autorités de santé, des consommateurs et des industriels transformateurs. Il existe différentes méthodes de dosages des isoflavones, mais aucune n'étant accréditée sur l'ensemble des produits transformés à base de soja et la totalité des formes moléculaires qu'ils contiennent, les résultats peuvent être parfois sujet à controverse. À la demande de l'interprofession des huiles et protéines végétales, Terres Univia, l'Iterg a développé une méthode d'analyse des isoflavones dans des produits à base de soja. Un dossier de demande d'accréditation pour les douze formes majoritaires d'isoflavones, sur l'ensemble des matrices ciblées, a été présenté au Cofrac lors d'un audit en avril 2021. Le retour officiel du comité d'accréditation est attendu prochainement.

MOTS CLÉS

SÉCURITÉ SANITAIRE DES ALIMENTS - PRODUITS TRANSFORMÉS
QUALITÉS NUTRITIONNELLES



© Idele - Institut de l'élevage



PORTEUR PRINCIPAL

IDELE - INSTITUT DE L'ÉLEVAGE

MAISON NATIONALE DES ÉLEVEURS

149 R. DE BERCY - 75595 PARIS CEDEX 12

LATIFA NAJAR

LATIFA.NAJAR@IDELE.FR

EN COLLABORATION AVEC

INRAE - 5 PART. EUR. & 5 PART.

TUNISIENS DONT CISC (ESPAGNE)

OFF. ÉLEVAGE & PÂTURAGES TUNISIE

MILKQUA : TRANSFÉRER L'EXPERTISE FRANÇAISE POUR RÉDUIRE L'USAGE DES ANTIBIOTIQUES EN ÉLEVAGE LAITIER MÉDITERRANÉEN

CATÉGORIE

SÉCURITÉ SANITAIRE - SANTÉ DES PLANTES & DES ANIMAUX

Face au constat de surconsommation d'antibiotiques en Tunisie, le projet Milkqua recherche des alternatives innovantes durables, techniquement efficaces, vertueuses d'un point de vue écologique et santé, pertinentes économiquement et socialement acceptables, pour convaincre les éleveurs de changer de pratiques. Milkqua soutient un effort interdisciplinaire inédit, intégrant sur une large échelle territoriale méditerranéenne, un ancrage « terrain » à tous les niveaux et développant les synergies entre institutions de l'Union européenne et du Maghreb. Milkqua établit un continuum entre des actions à TRL bas et TRL élevé, jusqu'au transfert aux éleveurs et à une sensibilisation grand public.

MOTS CLÉS

SANTÉ & BIEN-ÊTRE ANIMAL - SÉCURITÉ ALIMENTAIRE

ACTA - MARIE SELA-PATERNELLE - +33 (0)6 25 78 28 39

ACTIA - ALICE DULAS - +33 (0)6 26 61 03 59

WWW.ITAINNOV.COM

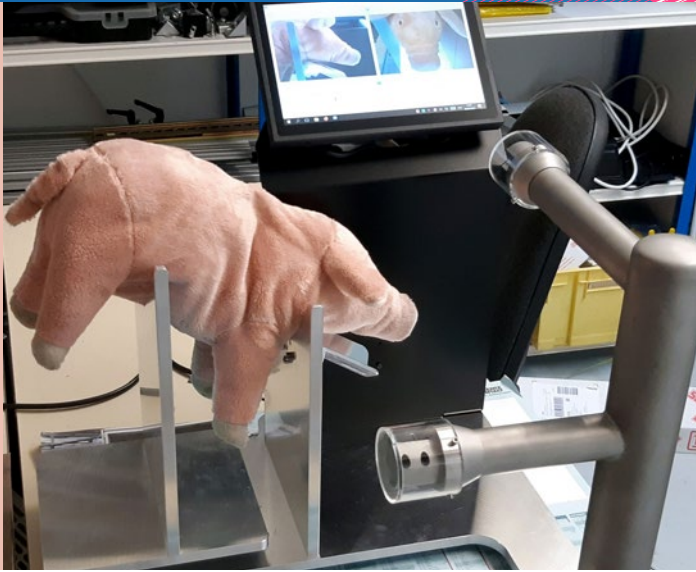
organisation@itainnov.com



Soutenu par

MINISTÈRE DE L'AGRICULTURE ET DE L'ALIMENTATION

Liberté
Égalité
Fraternité



ifip —
Institut du porc

PORTEUR PRINCIPAL
IFIP - INSTITUT DU PORC
LA MOTTE AU VICOMTE
35 650 LE RHEU
PAULINE BRENAUT
PAULINE.BRENAUT@IFIP.ASSO.FR
EN COLLABORATION AVEC
ALLIANCE R&D (AXIOM, CHOICE
ET NUCLÉUS) - INRAE GENPHYSE
NEOTEC VISION

PIC'LET : OUTIL POUR ÉVALUER LA MATURITÉ DES PORCELETS À LA NAISSANCE

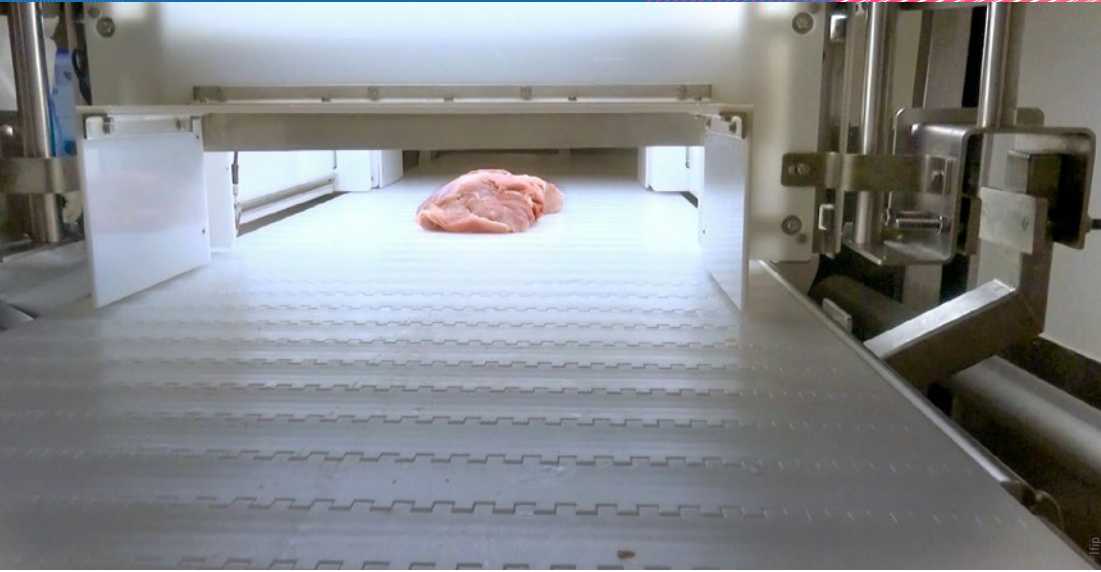
CATÉGORIE

SÉCURITÉ SANITAIRE - SANTÉ DES PLANTES & DES ANIMAUX

Pic'Let est un outil de prise d'images, équipé d'un logiciel de classification du niveau de maturité d'un porcelet à la naissance. Le dispositif simple, imaginé avec la société Néotec-Vision, spécialisée dans l'analyse d'images, et en partenariat avec les sélectionneurs français d'Alliance R&D (Axiom, Choice et Nucléus), prend automatiquement une photo de la tête des porcelets, pour les analyser ensuite par *deep learning*. Ces travaux démontrent qu'il est possible de détecter facilement les porcelets immatures à la naissance, en vue d'une sélection génétique. Ce prototype est conçu pour un déploiement dans les élevages de sélection, afin d'améliorer la survie des porcelets par la sélection. Ce projet a bénéficié d'un financement Casdar et ouvre la voie à un phénotypage automatisé et reproductible, sans subjectivité de la part de l'éleveur. Il permet également de fiabiliser la collecte et la transmission de données, tout en gagnant en confort de travail.

MOT CLÉ

SANTÉ & BIEN-ÊTRE ANIMAL



ifip —
Institut du porc

PORTEUR PRINCIPAL
IFIP - INSTITUT DU PORC
LA MOTTE AU VICOMTE
35 650 LE RHEU
ANTOINE VAUTIER
ANTOINE.VAUTIER@IFIP.ASSO.FR
EN COLLABORATION AVEC
CBS SYSTEM (AUTOMATION AG)

CSB-JAMBOFLASH : OUTIL DE DÉTECTION DE LA QUALITÉ TECHNOLOGIQUE DES JAMBONS SUR LA CHAÎNE DE DÉCOUPE

CATÉGORIE

LABELS & QUALITÉ DES PRODUITS

L'ifip-Institut du porc a mis au point un appareil ayant recours à la visionique, pour trier les jambons désossés selon leur qualité technologique et en particulier le défaut déstructuré. Son principe repose sur les liens existants entre la couleur d'une région anatomique précise de la viande et sa qualité technologique.

L'appareil est installé sur un convoyeur en fin de ligne de désossage. Le développement industriel a été confié à un partenaire allemand, la société CSB System, qui propose une version du système avec automatisation du traitement des images à haute cadence.

MOTS CLÉS

PRODUITS BRUTS - PRODUITS TRANSFORMÉS - QUALITÉS SENSORIELLES



**PORTEUR PRINCIPAL
ITERG**

11 RUE GASPARD-MONGE
Z.A. PESSAC-CANÉJAN
33 610 CANÉJAN

GUILLAUME CHOLLET
G.CHOLLET@ITERG.COM

**EN COLLABORATION AVEC
POLYMEREXPERT**

ESTOGEL M[®] : GÉLIFIANT ÉCO-RESPONSABLE D'ORIGINE NATURELLE POUR LA COSMÉTIQUE

CATÉGORIE

LABELS & QUALITÉ DES PRODUITS

Iterg et la société Polymerexpert ont mutualisé leurs compétences, dans l'optique de développer un gélifiant de phases grasses. En effet, disposer de solutions éco-responsables est au cœur des préoccupations de nombreux marchés applicatifs, notamment la cosmétique.

La solution proposée, Estogel M[®], est un gélifiant d'origine naturelle, biosourcé à plus de 91 %. Elle a été mise au point pour des huiles polaires à moyennement polaires. Cet additif polymérique offre plusieurs avantages en formulation : de la transparence, de la suspensivité, de la viscosité et de la thixotropie à des gels anhydres, avec un faible impact sur le coût final.

MOTS CLÉS

QUALITÉS SENSORIELLES - SERVICES APPORTÉS PAR LE PRODUIT



PORTEUR PRINCIPAL
ASTREDHOR
INSTITUT DE L'HORTICULTURE
 42 RUE GEORGES-MOREL
 49 070 BEAUCOUZÉ
ALLAN MAIGNANT
 ALLAN.MAIGNANT@ASTREDHOR.FR
EN COLLABORATION AVEC
 ÉCOLE SUPÉRIEURE D'AGRICULTURES
 D'ANGERS - EXCELLENCE VÉGÉTALE

LA MAIN DANS LE BAC : OUTIL D'ÉVALUATION DES COMPORTEMENTS D'ACHAT DE VÉGÉTAUX À USAGE ORNEMENTAL OU D'ALIMENTATION

CATÉGORIE

LABELS & QUALITÉ DES PRODUITS

« La Main dans le bac » est un dispositif expérimental innovant destiné à évaluer, dans des conditions immersives proches de la réalité, les préférences et les comportements des consommateurs en matière de végétaux à usage ornemental ou d'alimentation. Mis au point en partenariat entre Astredhor - Institut technique de l'horticulture et un établissement d'enseignement supérieur (École supérieure d'Agricultures), son développement s'inscrit dans le programme de l'UMT Stratège. Outil de recherche autant que de prestation à vocation commerciale, il est déployé en partenariat avec l'organisme de défense et de gestion des labels de la filière horticole (Excellence végétale), pour mesurer le poids des signes de qualité dans les motivations des acheteurs, en particulier les consommateurs urbains.

MOTS CLÉS

LABEL BIO - LABELS DE QUALITÉ (AOP, LABEL ROUGE...)
 QUALITÉS SENSORIELLES

**PORTEUR PRINCIPAL****AERIAL**

PARC D'INNOVATION
250 RUE LAURENT-FRIES
67 400 ILLKIRCH CEDEX

VALÉRIE STAHL

V.STAHL@AERIAL-CRT.COM

EN COLLABORATION AVEC

ASSOCIATION DES PRODUCTEURS
FERMIERS DE MUNSTER

PRÉSERVATION DE LA BIODIVERSITÉ DES FLORES DU MUNSTER FERMIER

CATÉGORIE

LABELS & QUALITÉ DES PRODUITS

Le partenariat entre Aerial et l'Association des producteurs fermiers de Munster, autour d'un projet collectif pluriannuel, a abouti au développement de deux cocktails de ferments utilisables sur le terrain.

Un criblage des meilleurs candidats de micro-organismes a été réalisé par le laboratoire de R&D en microbiologie d'Aerial, à partir de trois cents souches sauvages (levures et bactéries d'affinage) isolées des fromages.

Ce criblage a été basé sur leur diversité taxonomique et leurs fonctionnalités technologiques. En concertation avec le laboratoire de lyophilisation d'Aerial, les conditions de production de biomasses et de lyophilisation ont été déterminées, pour une conservation sous forme lyophilisée.

MOTS CLÉS

PRODUITS TRANSFORMÉS - QUALITÉS SENSORIELLES

SERVICES APPORTÉS PAR LE PRODUIT

PRÉSENTATION DES RÉSEAUX ACTA & ACTIA

ACTA

L'ACTA - LES INSTITUTS TECHNIQUES AGRICOLES EST UNE ASSOCIATION UNIQUE EN EUROPE GOUVERNÉE PAR LES AGRICULTEURS. EN TANT QUE TÊTE DE RÉSEAU, ELLE ANIME LE RÉSEAU DES INSTITUTS TECHNIQUES AGRICOLES ET CONTRIBUE À RENFORCER LEUR RAYONNEMENT AU TRAVERS D'ACTIONS COLLECTIVES. L'ACTA FÉDÈRE 18 INSTITUTS TECHNIQUES AGRICOLES (ITA) ET STRUCTURES DE RECHERCHE APPLIQUÉE PARTENAIRES, REPRÉSENTANT PLUS DE 2 200 COLLABORATEURS, DONT 1 700 DOCTEURS, INGÉNIEURS ET TECHNICIENS, ET RÉUNISSANT PLUS DE 180 IMPLANTATIONS EN MÉTROPOLÉ ET EN OUTRE-MER.



ACTIA

STRUCTURE NATIONALE DE COORDINATION, L'ACTIA FÉDÈRE LES ACTIVITÉS DES INSTITUTS TECHNIQUES DE L'AGRO-ALIMENTAIRE, AINSI QUE DES CENTRES PARTENAIRES, INTERFACE ET TECHNIQUES, DONT LES 1 200 CHERCHEURS, INGÉNIEURS ET TECHNICIENS ACCOMPAGNENT QUOTIDIENNEMENT LES ENTREPRISES. AVEC PLUS DE 80 IMPLANTATIONS EN FRANCE, LES CENTRES ACTIA INTERVIENNENT DANS TOUS LES SECTEURS DES INDUSTRIES ALIMENTAIRES, AINSI QUE SUR DES VALORISATIONS NON ALIMENTAIRES DES PRODUITS AGRICOLES (BIOTECHNOLOGIE, CHIMIE FINE, COSMÉTIQUE, PHARMACIE).



ACTIA

LES INSTITUTS TECHNIQUES AGRICOLES (ITA) ET AGRO-INDUSTRIELS (ITAI) SONT DES ORGANISMES DE RECHERCHE APPLIQUÉE, DE TRANSFERT TECHNOLOGIQUE, D'APPUI TECHNIQUE, D'EXPÉRIMENTATION, D'EXPERTISE, DE FORMATION ET D'INFORMATION AU SERVICE DES ACTEURS ÉCONOMIQUES DE LEURS FILIÈRES. ILS SONT RECONNUS PAR LE MINISTÈRE DE L'AGRICULTURE ET DE L'ALIMENTATION POUR LES MISSIONS D'INTÉRÊT GÉNÉRAL QU'ILS EXERCENT, POUR AMÉLIORER LA COMPÉTITIVITÉ DES EXPLOITATIONS AGRICOLES ET DES ENTREPRISES, APPORTER DES SOLUTIONS OPÉRATIONNELLES ET ACCOMPAGNER LA TRANSFORMATION DES SYSTÈMES AGRICOLE ET ALIMENTAIRE DANS LE CADRE DES OBJECTIFS DE DÉVELOPPEMENT DURABLE. LES INSTITUTS TECHNIQUES SONT EN RELATION ÉTROITE AVEC LES PROFESSIONNELS DE LEUR SECTEUR.

Soutenu par



**MINISTÈRE
DE L'AGRICULTURE
ET DE L'ALIMENTATION**

*Liberté
Égalité
Fraternité*



LES INSTITUTS TECHNIQUES AGRICOLES & AGRO-INDUSTRIELS

ACTALIA

PRODUITS LAITIERS
QUALITÉ & SÉCURITÉ DES ALIMENTS

INSTITUT TECHNIQUE AGRO-INDUSTRIEL

Actalia travaille sur l'ensemble de la filière avec pour vocation d'accompagner les acteurs de l'agro-alimentaire dans leurs démarches d'amélioration de la qualité et d'innovation produits-procédés. Actalia mobilise les compétences de ses experts autour de six pôles (Cecalait, Contrôle & Qualité, Innovation, Produits laitiers, Sécurité des aliments, Évaluation sensorielle) et est doté d'outils performants (laboratoires, halles technologiques, panels consommateurs, cuisines expérimentales...). À ce jour, une équipe pluridisciplinaire de 170 collaborateurs (docteurs et ingénieurs pour plus de la moitié) est répartie sur 12 implantations à travers la France.



ADRIA

QUALITÉ & SÉCURITÉ DES ALIMENTS
TRANSITION ALIMENTAIRE

INSTITUT TECHNIQUE AGRO-INDUSTRIEL

Fondée en 1971, l'Adria développe une large palette de prestations de recherche & d'innovation, de formations et de conseil pour les entreprises de l'agro-alimentaire autour de ses trois pôles de compétences : « Food & pack solutions », « Qualité et sécurité des aliments » et « Formation, audit et conseil ».

Avec plus de 70 salariés (formateurs, consultants, chefs de projets, chargés d'études et techniciens) répartis à Quimper et sur l'ensemble du territoire, l'Adria apporte à ses clients proximité et expertise dans tous les domaines de l'industrie agro-alimentaire. Cette cohésion d'équipe garantit au client une expertise globale et complète sur de nombreux sujets.



ADIV

PRODUITS CARNÉS

INSTITUT TECHNIQUE AGRO-INDUSTRIEL

Forte de plus de 45 ans d'expérience et de conseil auprès des industriels des filières viandes, l'Adiv met chaque jour son expertise métier multi-espèces au service des outils d'abattage, de découpe et de transformation, sur tous les territoires. Ses équipes composées d'ingénieurs et chercheurs en procédés et équipements, robotique et mécanique, microbiologie, hygiène et sécurité sanitaire, nutrition, pré-ingénierie, économie prennent en compte les réalités et les contraintes inhérentes aux métiers des filières viandes. Les grands domaines d'intervention sont la R&D, l'audit, le conseil, l'expertise et la formation.



AERIAL

QUALITÉ & SÉCURITÉ DES ALIMENTS IONISATION
INSTITUT TECHNIQUE AGRO-INDUSTRIEL

Aerial réunit un ensemble de technologies et d'expertises pluridisciplinaire et unique au service de projets de développement industriels, de recherche et d'innovation, localisé en Alsace. Composées d'une vingtaine de chefs de projets, chercheurs, ingénieurs et techniciens supérieurs, les équipes d'Aerial accompagnent les entreprises de toutes tailles en matière de R&D, d'expertise ou de formation dans différents domaines : études et expertises pour l'industrie agro-alimentaire, applications multisectorielles des techniques d'ionisation et lyophilisation pour les bio-industries.



ARMEFLHOR

INSTITUT TECHNIQUE DE L'OCÉAN INDIEN
(ASSOCIATION RÉUNIONNAISE POUR LA
MODERNISATION DE L'ÉCONOMIE FRUITIÈRE,
LÉGUMIÈRE ET HORTICOLE)

INSTITUT TECHNIQUE AGRICOLE

L'Armeflhor fait partie des Instituts des Rita (Réseaux d'innovation et de transfert agricole). Structure associative, elle a été créée à l'initiative des producteurs réunionnais pour améliorer la compétitivité des entreprises des filières horticoles de La Réunion. Elle accompagne depuis près de trente ans les professionnels et mène des expérimentations de nouvelles techniques dans le but de développer les productions fruitières, légumières, horticoles, l'agriculture biologique et d'améliorer la protection des cultures en zones tropicales.



ARVALIS

INSTITUT DU VÉGÉTAL

INSTITUT TECHNIQUE AGRICOLE

Arvalis - Institut du végétal est un organisme de recherche appliquée agricole financé et géré par les producteurs de céréales, de pommes de terre, de lin fibre et de fourrages, avec le concours des interprofessions et des fonds de financement de la recherche.

Les 450 collaborateurs de l'Institut réalisent chaque année plus de 1 500 essais agronomiques et sont engagés dans près de 200 projets de recherche impliquant plus de 500 partenaires. Arvalis accompagne et conseille agriculteurs et acteurs des filières à travers son activité de formation et la mise à disposition d'outils novateurs d'aide à la décision.



ASTREDHOR

INSTITUT TECHNIQUE DE L'HORTICULTURE
INSTITUT TECHNIQUE AGRICOLE

Astredhor conçoit et met en œuvre des programmes de recherche et d'innovation pour améliorer les performances techniques, économiques et environnementales des entreprises de l'horticulture, de la fleuristerie et du paysage. L'Institut technique de l'horticulture, qualifié par l'État depuis 2008, regroupe plus de 100 collaborateurs, au sein de 10 stations d'expérimentation, qui conduisent des programmes de recherche appliquée à dimension régionale, nationale ou internationale. Les activités de recherche d'Astredhor permettent de proposer des services d'accompagnement et d'expertise aux entreprises et à ses 1 100 adhérents.



BNIC

LE BUREAU NATIONAL

INTERPROFESSIONNEL DU COGNAC

INSTITUT TECHNIQUE AGRO-INDUSTRIEL

Le BNIC est un lieu de concertation et de décision pour l'ensemble des professionnels de la filière Cognac. Composé à parité viticulture/négoce, sa vocation première est la protection de l'Appellation d'origine contrôlée Cognac, le développement économique de la filière, et la représentation de l'intérêt général des 4 268 viticulteurs, 120 bouilleurs de profession et 266 négociants composant l'appellation.

Qualifié Institut technique agro-industriel, son Pôle technique et développement durable regroupe une vingtaine d'ingénieurs et techniciens, et conduit des travaux de recherche, d'expérimentation et d'expertise mutualisés pour la filière Cognac.



BNIC
COGNAC
FRANCE

CEVA

CENTRE D'ÉTUDE ET DE VALORISATION DES ALGUES
INSTITUT TECHNIQUE
AGRICOLE & AGRO-INDUSTRIEL

Le Ceva est un centre d'innovation et de transfert technologique dédié spécifiquement à la production et à la valorisation des microalgues, des macroalgues et végétaux aquatiques. Il apporte une réponse adaptée (conseil, veille, formation, audit, expérimentations, R&D...) aux besoins des acteurs et des professionnels de la filière, notamment sur les problématiques de sécurité sanitaire et alimentaire, de sécurisation du *sourcing*/qualité des approvisionnements en matière première. Composé d'une équipe de 25 personnes, le Ceva met en œuvre une recherche appliquée et assure un transfert des connaissances scientifiques et des biotechnologies marines vers le monde industriel afin de favoriser le développement de nouveaux marchés.



CTCPA

TECHNOLOGIES DE PRÉSERVATION
DES ALIMENTS, EMBALLAGE
INSTITUT TECHNIQUE AGRO-INDUSTRIEL

Le CTCPA accompagne les entreprises de toute taille dans leurs démarches de développement de produits et de procédés de fabrication, d'amélioration de leur performance industrielle et environnementale, de maîtrise de la conservation de la qualité produit et de la sécurité sanitaire des aliments ainsi que sur les emballages. Le CTCPA intervient dans différents domaines : conseils et audits, essais dans ses halles pilotes, expertises et formation professionnelle.

Le CTCPA est un Centre technique industriel (CTI) qui réalise des missions d'intérêt général avec la taxe fiscale affectée versée par les fabricants français de produits en conserve et déshydratés.



CTIFL

CENTRE TECHNIQUE INTERPROFESSIONNEL
DES FRUITS & LÉGUMES
INSTITUT TECHNIQUE AGRICOLE

Le CTIFL a pour mission l'amélioration des techniques et le développement de l'innovation sur toute la filière fruits et légumes. Il assure le transfert technologique vers les professionnels et soutient l'efficacité des entreprises. Il analyse la filière et les marchés et informe les professionnels via la réalisation de publications techniques, économiques et réglementaires utiles. Il mène par ailleurs des actions de partenariat avec la recherche, l'enseignement, les familles professionnelles et l'interprofession. En 2020, le CTIFL compte 220 collaborateurs et 10 thésards.



EXTRACTIS

BIORAFFINERIE DU VÉGÉTAL
INSTITUT TECHNIQUE AGRO-INDUSTRIEL

Extractis est spécialisé dans le domaine de l'extraction, du fractionnement et de la chimie de la biomasse végétale pour le développement de produits et procédés innovants. L'Institut technique accompagne plus de 80 clients par an en France et à l'international en sécurisant leurs problématiques d'innovation, de développement, de produits et de procédés. Opérateurs, techniciens, ingénieurs ou docteurs composent une équipe technique polyvalente et experte en extraction du végétal. De la *start-up* aux groupes industriels, pour chacun des secteurs d'application des molécules issues de la biomasse végétale, les équipes d'Extractis mettent au point des solutions innovantes, économiquement viables et respectueuses de l'environnement.



FN3PT

FÉDÉRATION NATIONALE DES PRODUCTEURS
DE PLANTS DE POMME DE TERRE

INSTITUT TECHNIQUE AGRICOLE

La FN3PT, avec sa filiale Inov3PT et ses organisations régionales de producteurs (Bretagne Plants, Comité Nord et Comité Centre & Sud), conduit des actions de recherche & développement visant à développer l'innovation et renforcer la qualité et la compétitivité du plant français, tant au niveau national qu'international. Cette organisation technique R&D rassemble 61 ingénieurs, chercheurs, sélectionneurs et techniciens et regroupe l'ensemble des producteurs de plants de pomme de terre ainsi que leurs organisations régionales (OP). La FN3PT/OP est chargée de l'amélioration technique de la qualité du plant français et du développement de la production et de sa promotion.



IDELE

INSTITUT DE L'ÉLEVAGE

INSTITUT TECHNIQUE AGRICOLE

L'action de l'Idèle-Institut de l'Élevage s'inscrit dans une mission générale d'apporteur d'innovation et d'assemblage des connaissances dans l'élevage herbivore bovin, ovin, caprin, équin et de ses filières économiques.

Ses activités, études, expérimentations, ingénierie, prestations et formations, visent à améliorer la compétitivité des exploitations, à adapter la production et les systèmes d'élevage aux attentes de la société et enfin à répondre aux demandes des filières sur la transformation des produits et les démarches de qualité.

300 collaborateurs s'impliquent quotidiennement dans l'activité de l'Institut.



IDF / CNPF

INSTITUT POUR LE DÉVELOPPEMENT FORESTIER
INSTITUT TECHNIQUE AGRICOLE

L'IDF est le service de recherche et développement du Centre national de la propriété forestière (CNPF). Ses activités visent, d'une part à produire des connaissances scientifiques et techniques nouvelles pour développer des outils d'aide à la décision pour les sylviculteurs et, d'autre part à assurer leur diffusion. Son expertise concerne l'arbre et de la forêt : sylvicultures et adaptation au changement climatique, boisements et renouvellement, économie du bois, aspects sociologiques et services (sol, eau, séquestration du carbone, maintien de la biodiversité), et tous les aspects spécifiques à l'environnement. L'Institut pour le développement forestier démultiplie son action par la formation (stages thématiques et à la carte) et l'édition (manuels pratiques, « Flore forestière » et revue « Forêt-entreprise »). Il mobilise aujourd'hui 19 ingénieurs et techniciens titulaires.



IFBM

BRASSERIE MALTERIE

INSTITUT TECHNIQUE AGRO-INDUSTRIEL

Créé en 1962, l'IFBM est devenu le centre de recherche et de formation pour les filières allant de l'orge à la bière et du blé au pain, en Europe et à l'international.

L'IFBM a une forte expertise dans les domaines de la R&D, la biologie moléculaire, la qualification des organes de brasserie et des blés meuniers, des produits phytosanitaires, les tests inter-laboratoires, les études techniques, le conseil et la formation professionnelle.

Fort de son expertise et de son savoir-faire, l'IFBM travaille au quotidien avec les industriels et les particuliers en leur proposant sa plate-forme de pilotage de l'orge à la bière unique en Europe.



IFCE

INSTITUT FRANÇAIS DU CHEVAL ET DE L'ÉQUITATION INSTITUT TECHNIQUE AGRICOLE

L'IFCE est l'opérateur public au service de la filière équine. Ses actions se déploient sur l'ensemble du territoire français au profit de tous les publics concernés par le cheval et l'équitation. Outre ses activités régaliennes, notamment la sécurisation de la traçabilité sanitaire et zootechnique des équidés, ses missions d'Institut technique portent sur l'organisation des données techniques, économiques et sociales, le développement de la recherche appliquée, le transfert et la diffusion de ses résultats, la formation professionnelle et la valorisation du patrimoine équestre français.



IFIP

INSTITUT DU PORC INSTITUT TECHNIQUE AGRICOLE & AGRO-INDUSTRIEL

L'Ifip est l'outil technique de tous les métiers de la filière porcine française, de l'artisanat à la transformation industrielle en passant par la génétique, l'alimentation animale, l'abattage-découpe et enfin l'élevage. Il répond aux besoins des acteurs économiques en contribuant à la modernisation, à la compétitivité et au développement durable du secteur porcin ainsi qu'à la fourniture de produits diversifiés, sains et de qualité pour les consommateurs. L'Ifip compte 85 personnes dont une cinquantaine d'ingénieurs, répartis autour de quatre pôles de R&D : économie, viandes et charcuteries, techniques d'élevage, génétique.



IFPC

INSTITUT FRANÇAIS DES PRODUCTIONS CIDRIQUES INSTITUT TECHNIQUE AGRICOLE & AGRO-INDUSTRIEL

L'IFPC met en œuvre des programmes de recherche et d'innovation au service des professionnels du secteur, de la production de fruits à la transformation, dans un objectif de compétitivité et de développement durable. Quinze collaborateurs, basés sur deux stations contribuent aux missions de l'Institut, qui sont notamment l'élaboration de références techniques fiables, le développement d'innovations et à la coordination du réseau de partenaires pour la mise en œuvre de programmes communs de R&D. IFPC a le statut de CTI (Centre technique industriel).



IFV

INSTITUT FRANÇAIS DE LA VIGNE ET DU VIN INSTITUT TECHNIQUE AGRICOLE & AGRO-INDUSTRIEL

L'IFV a pour objectif d'accompagner la filière vin dans ses projets innovants, du plant de vigne à la bouteille, en diffusant le progrès technique et les transferts de technologies dans les exploitations pour améliorer leur compétitivité et leur durabilité. L'IFV s'est doté de 20 unités de R&D, organisées en réseau régional, au plus près des exploitations viticoles et des entreprises de la filière. Les 160 ingénieurs de l'IFV (ampélographes, ingénieurs agronomes, généticiens, œnologues, microbiologistes) assurent des partenariats et des synergies avec tous les acteurs de la recherche, au plan régional, national et international.



IT2

INSTITUT TECHNIQUE TROPICAL DES ANTILLES INSTITUT TECHNIQUE AGRICOLE

Cet Institut a été créé par les professionnels de la filière banane de Guadeloupe et Martinique. Il regroupe actuellement une dizaine de structures professionnelles des deux îles intervenant dans les productions végétales (hors canne à sucre). L'IT2 intervient en Guadeloupe, Martinique et métropole à l'aide de sa propre équipe et en collaboration avec les organismes de recherche publique et autres partenaires. L'IT2 est une structure qui réalise ses expérimentations chez les agriculteurs, dans ses domaines de compétence : systèmes de culture innovants, fertilité des sols et fertilisation, amélioration variétale, amélioration de la santé végétale, gestion des maladies et impact environnemental. L'équipe opérationnelle de l'IT2 est composée de seize collaborateurs : doctorants, ingénieurs et techniciens.



ITAB

INSTITUT TECHNIQUE DE L'AGRICULTURE & DE L'ALIMENTATION BIOLOGIQUES INSTITUT TECHNIQUE AGRICOLE & AGRO-INDUSTRIEL

L'ITab, organisme national de recherche et expérimentation reconnu d'intérêt général, produit et partage des connaissances pour développer la production et la transformation biologiques. Créé en 1982, l'ITab fédère aujourd'hui 60 adhérents représentant toutes les parties prenantes du secteur Bio, y compris la société civile et la formation. Fort des compétences et de l'expertise de ses 28 collaborateurs, il démultiplie son action au travers de partenariats techniques (60 projets) et institutionnels (9 conventions). Cette structure, unique dans le paysage agricole et agro-alimentaire, se positionne de manière transversale sur toutes les filières, de l'amont à l'aval, en facilitant l'évolution de l'agriculture et de la société vers des modèles diversifiés, résilients et durables. L'ITab est membre d'ITablab, association pour la recherche et l'innovation Bio créée en 2017.



ITAVI

INSTITUT TECHNIQUE DES FILIÈRES AVICOLE, CUNICOLE ET PISCICOLE INSTITUT TECHNIQUE AGRICOLE

Depuis 1968, l'Itavi organisme de recherche appliquée est à l'écoute des enjeux et des besoins des filières avicole, cunicole et piscicole et a pour vocation de répondre à leurs attentes en matière de recherche et développement. Il apporte aux professionnels des expertises et des outils pour anticiper et s'adapter aux évolutions structurelles. À l'interface entre la recherche fondamentale et le terrain, l'Institut joue un rôle d'activateur de l'innovation. Ses équipes sont réparties sur tout le territoire et de nombreux partenariats viennent consolider le développement des filières. L'Itavi regroupe des experts dans les domaines de l'économie et de la prospective, l'alimentation et le bien-être animal, l'environnement, la qualité des produits et l'élevage de précision.



ITB

INSTITUT TECHNIQUE DE LA BETTERAVE INSTITUT TECHNIQUE AGRICOLE

L'organisme agricole de recherche appliquée, ITB est le référent technique de la filière betterave à sucre : producteurs de betteraves et fabricants de sucre, d'alcool et d'éthanol. En accord avec les attentes sociétales et environnementales, il mène des études dans quatre grands thèmes : génétiques et variétés, désherbage, maladies et ravageurs, agronomie et agroéquipements. En plus de son siège à Paris, l'ITB dispose d'un pôle d'expérimentation au Griffon (02) et de 8 délégations régionales. Ainsi, plus de la moitié des 40 collaborateurs de l'ITB sont situés au plus près des betteraviers.



ITEIPMAI

INSTITUT TECHNIQUE INTERPROFESSIONNEL
DES PLANTES À PARFUM MÉDICINALES
ET AROMATIQUES

INSTITUT TECHNIQUE AGRICOLE

L'iteipmai est un organisme professionnel de recherche, qualifié par le ministère de l'Agriculture et de l'Alimentation, pour la filière plantes à parfum, aromatiques et médicinales et agréé par le ministère de la Recherche. Il comptabilise 26 permanents dont 12 ingénieurs et cadres. Il assure une mission de recherche appliquée finalisée au service des filières plantes aromatiques, médicinales et à parfum. Son activité technique majeure a pour finalité d'améliorer le revenu des agriculteurs et de le sécuriser dans le temps, de permettre à l'agriculture et aux entreprises industrielles d'accéder ensemble à un développement durable et enfin de générer la confiance et le bien-être des consommateurs.

iteipmai

ITERG

LIPIDES, CORPS GRAS ET DÉRIVÉS

INSTITUT TECHNIQUE AGRO-INDUSTRIEL

Itegr participe au développement des industries des corps gras et produits apparentés : graisses, huiles végétales et coproduits des huiles, protéines végétales et composés mineurs, dérivés de ces produits. Itegr apporte aux entreprises des compétences et des infrastructures de production, de recherche et d'expertise. Il contribue à la création de valeur et à la compétitivité du tissu industriel, de l'amont à l'aval. Une équipe de plus de 90 personnes exerce ses activités sur une plate-forme de laboratoires d'analyses chimiques, physico-chimiques, sensoriels et biologiques et une plate-forme d'oléochimie associée à la plate-forme technologique. Itegr a le statut de CTI (Centre technique industriel).

ITERG

LNE

EMBALLAGE, NANOTECHNOLOGIES
INTELLIGENCE ARTIFICIELLE

INSTITUT TECHNIQUE AGRO-INDUSTRIEL

Le LNE apporte aux entreprises, industriels, institutions et collectivités, les solutions techniques pour répondre à leurs enjeux de performance, compétitivité, transition écologique, santé, sécurité. Son expertise se décline en activités de recherche, métrologie, essais et analyses, certification, formation, assistance technique sur les domaines émergents des nanotechnologies, de la fabrication additive et de l'intelligence artificielle.

Le LNE est qualifié ITAI sur leurs activités en lien avec l'agro-alimentaire et notamment les matériaux au contact des aliments (une soixantaine de personnes). Le LNE est un Epic (Établissement public à caractère industriel et commercial) dont l'activité comporte des missions de service public.

LABORATOIRE
NATIONAL
DE MÉTROLOGIE
ET D'ESSAIS

LNE

TERRES INOVIA

INSTITUT TECHNIQUE DE LA FILIÈRE
DES HUILES ET PROTÉINES VÉGÉTALES
ET DE LA FILIÈRE CHANVRE

INSTITUT TECHNIQUE AGRICOLE

Institut technique de référence des professionnels de la filière des huiles et protéines végétales et de la filière chanvre, Terres Inovia a pour mission d'améliorer la compétitivité des cultures oléagineuses, protéagineuses et du chanvre, par l'innovation et une expertise indépendante, en adaptant la production agricole et la valorisation des produits aux différents contextes économiques et aux demandes sociétales.

Chaque année, ses 170 collaborateurs participent à 25 réseaux nationaux et internationaux, lancent 25 nouveaux projets collaboratifs, conduisent un réseau de plus de 600 essais, publient plus de 300 articles et organisent près de 200 journées techniques.

**Terres
Inovia**
l'agronomie en mouvement

LE CONCOURS ITAINNOV 2022
4^e ÉDITION

ITAINNOV

ACTA - MARIE SELA-PATERNELLE - +33 (0)6 25 78 28 39

ACTIA - ALICE DULAS - +33 (0)6 26 61 03 59

WWW.ITAINNOV.COM

organisation@itainnov.com



ACTIA

Soutenu par

